

SONORISATION

- Diffusion façade : 2x Système diffusion ELECTRO-VOICE QRx-115/75 800W
2x Subwoofer dual 18" ELECTRO-VOICE QRx218S 2400W
4x Système en rappel ELECTRO-VOICE série ZX1i 400W IHF
- Retour : 2x Retour de scène ELECTRO-VOICE 15" TX1152FM 500W
2x Retour de scène ELECTRO-VOICE 12" ZX3 500W
2x Retour de scène amplifié ALTO série ELVIS 12M 250W IHF
- Amplification : 1x Ampli QSC RMX 1450 (medium/aigue) 2x450W
1x Ampli QSC RMX 2450 (bass) 2x750W IHF
2x Ampli QSC RMX 850 (rappels) 2x300W IHF
2x Ampli ELECTRO-VOICE Q99 (retours) 2x550W
- Traitement : 2x Filtre numérique ELECTRO-VOICE DC-ONE
- Mixage : 1x Console numérique YAMAHA 01V96 VCM + carte MY4DA
1x Console numérique Allen & Heath QU24
- Limiteur : 1x PERFORMAS DéBéA Duo (coupure par courant)
(Pour limiter les nuisances sonores, l'appareil est réglé à 102dB)
- Lecteur : 1x Platine CD DENON DN-C635 (avec auto pause)
- Micro HF : 2x Système Micro HF main SENNHEISER ew300 G2
1x Système Micro HF serre-tête SENNHEISER ew152 G3
1x Système Micro HF cravate ou instrument SENNHEISER ew172 G3
1x Micro cravate SENNHEISER MK2 (sur système ew152)
- Micro fil : 5x Micro SHURE SM58 + pince
1x Micro SHURE BETA58A + pince
2x Micro SHURE SM57 + pince
4x Micro acoustique AKG C1000S + pince
2x Micro instruments SENNHEISER MD 421 II
1x Micro grosse caisse SHURE BETA52
1x Set micros batterie 8 éléments PRODIPE DM8 + pince
- Pied de micro : 11x Pied de micro K&M noir - 210 2B + perchette
2x Pied de micro K&M noir - 260 1B
1x Pied de micro grosse caisse K&M noir - 259 10B + perchette
- Boitier de direct : 1x boitier 8 canaux ULTRA-DI PRO DI800
2x boitier 2 canaux ULTRA-DI PRO DI20
2x boitier 2 canaux SAMSON SDIRECT PLUS
2x boitier 1 canal SAMASON SDIRECT
- Multipaires audio + divers câblages XLR

La salle dispose d'une régie mobile en flycase comprenant **le Mixage, le lecteur CD, un récepteur HF main** et un lecteur DVD. Cette régie peut être connectée soit en fond de salle (ou dernier niveau sur le gradin), ou sur scène à cour.

Connectique disponible : 16 lignes audio XLR – 4 lignes de retour XLR – 2 lignes MASTER XLR

ECLAIRAGE

- Bloc de puissance : 2x Bloc de puissance ADB EURORACK 50
soit 48 circuits de 2.3kW
- Console : 1x Pupitre à mémoires ADB DOMINO 96XT (96 circuits)
1x Console lumière ADB TANGO 24 (24 circuits)
- Projecteur PC : 18x Projecteur PC ADB série EUROPE C103 1000W (lentille martelée)
2x Projecteur PC ADB série EUROPE C203 2000W (lentille martelée) + volet coupe-flux
4x projecteur PC DTS SCENA 2000W (lentille martelée) + volet coupe-flux
- Découpe : 6x Découpe ADB WARP 800W
4x porte gobo
- PAR : 18x PAR 64 DTS noir 1000W – CP62
6x PAR 64 DTS chrome 1000W – CP60
- Quartz : 2x Halogène Quartz symétrique 1000W
2x Halogène Quartz Symétrique 500W

Connectique disponible : [Ligne DMX512 5 broches – une prise 32A TRI sur scène à cour](#)

STRUCTURE - PIED - PRATICABLE

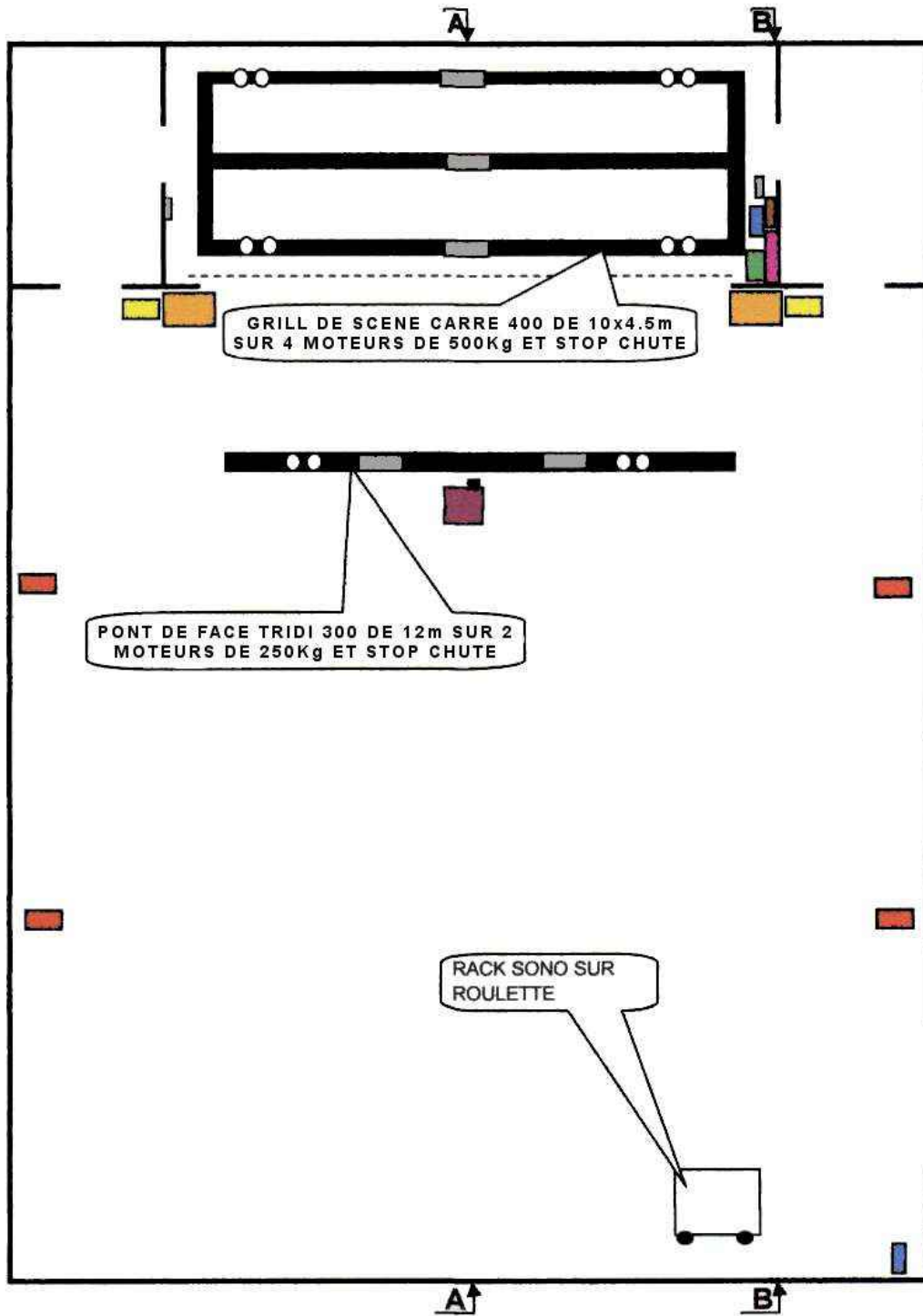
- 1x pont de face tridi 300 12m sur 2 palans électriques
CHARGE MAXI TOTALE = 500Kg
- 1x Grill de scène carré 400 de 10x4.5m sur 4 palans électriques
CHARGE MAXI TOTALE = 2000Kg
- 2x pied à treuil ASD ALT290 - hauteur 3m + coupelle noire + barre de couplage noire 6 projecteurs
CHARGE MAXI TOTALE = 60Kg/pied
- 1x pied de poursuite ASD + coupelle noire
- 15x praticable structure alu – surface bois – L=2m / l=1m + pieds réglables de 20cm à 90cm par pallié de 20cm

VIDEO

- Ecran : 1x Ecran motorisé 6mX4m en fond de scène
- Projection : 1x Vidéo projecteur MITSUBISHI 4700L série XL5900
- Lecteur : 1x Platine DVD SONY DVP-NS32

Le lecteur DVD est intégré dans la régie mobile. Cette régie peut être connectée soit en fond de salle (ou dernier niveau sur le gradin), ou sur scène à cour.

Connectique disponible : [une ligne Vidéo composite – une ligne VGA](#)

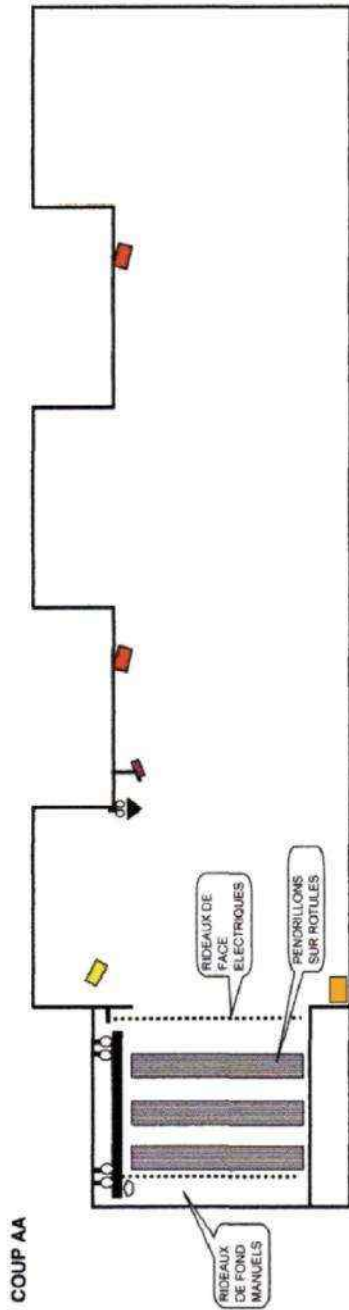


 HPRX115EV	 BOITIER 2 BOUBLES PRISES 220v GRADUEES
 HP BASSE RX218 EV	 BOITIER 4 DOUBLES PRISES 220v GRADUEES
 HP RAPPEL ZX1 EV	 VIDEOPROJECTEUR MISHUBISHI
 BOITIER DE BRANCHEMENT MICROS ET VIDEO	
 BLOC GRADATEUR 48x2,3Kw ADB	
 ARMOIRE AMPLI ET LIM:TEUR	
 BOITIER DE COMMANDE MOTEURS STRUCTURES	

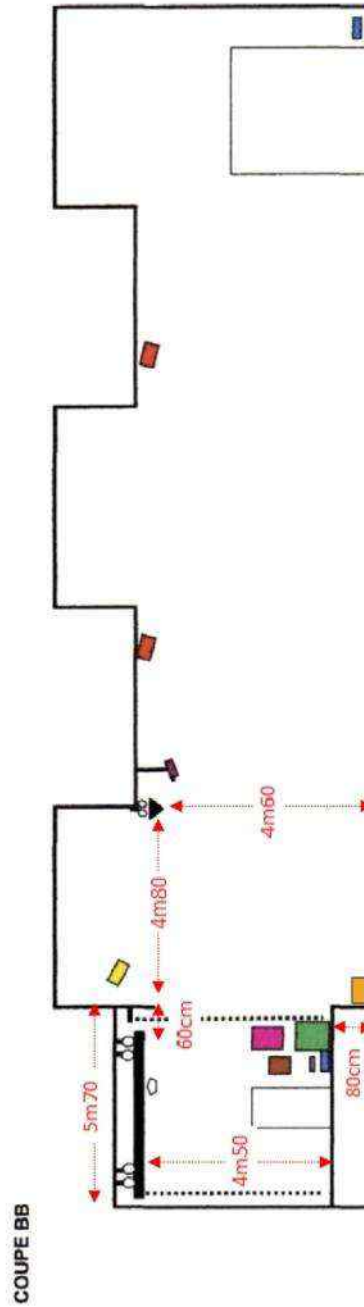
MICHELSONNE SELESTAT

CROQUIS D'IMPLANTATION

03/04/2006



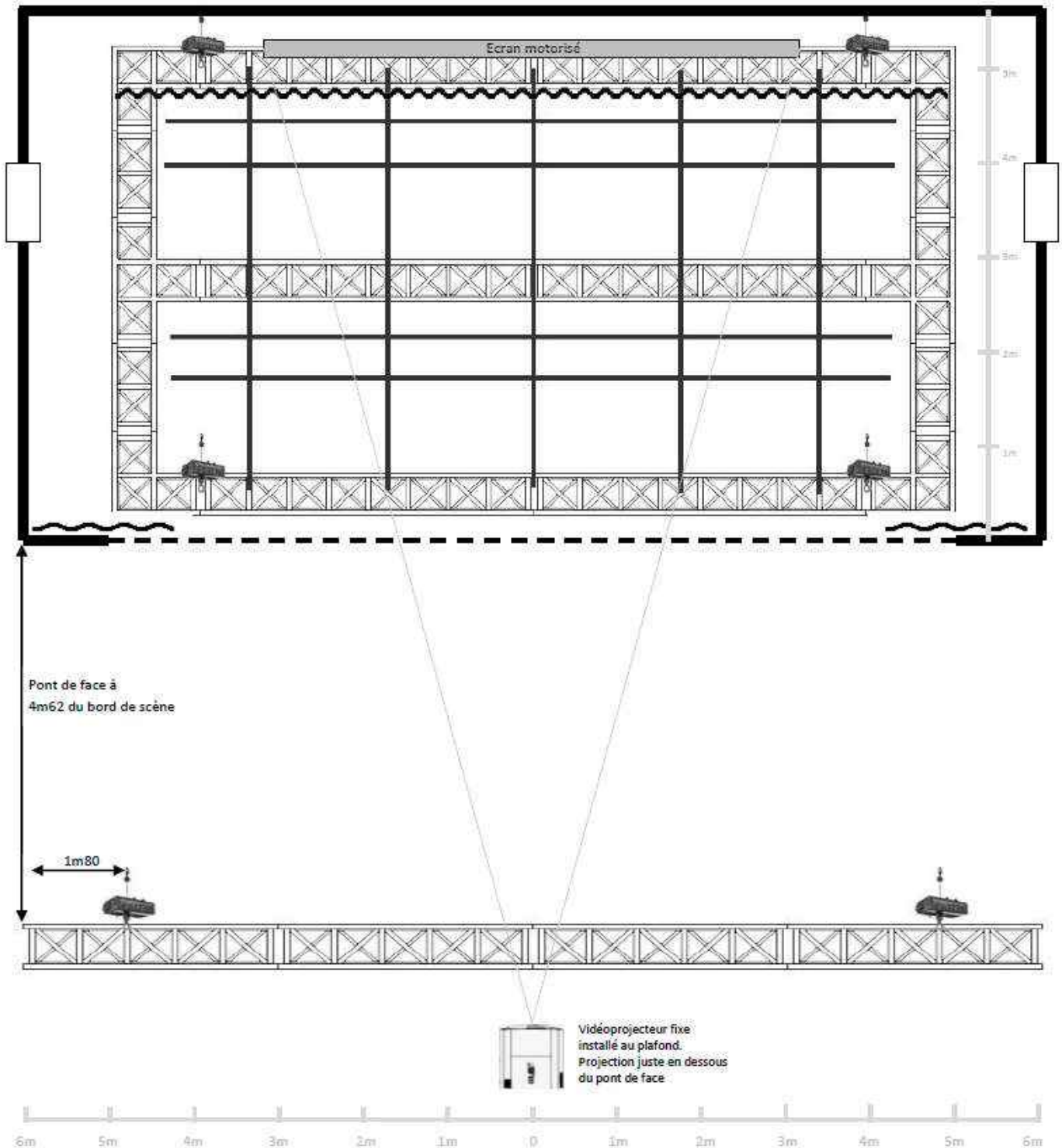
0. ECRAN CINEMA DEPLACABLE 6x4,5m SGOUS CARTER ELECTRIQUE



MICHELSONNE SELESTAT

CROQUIS D'IMPLANTATION (coupes)

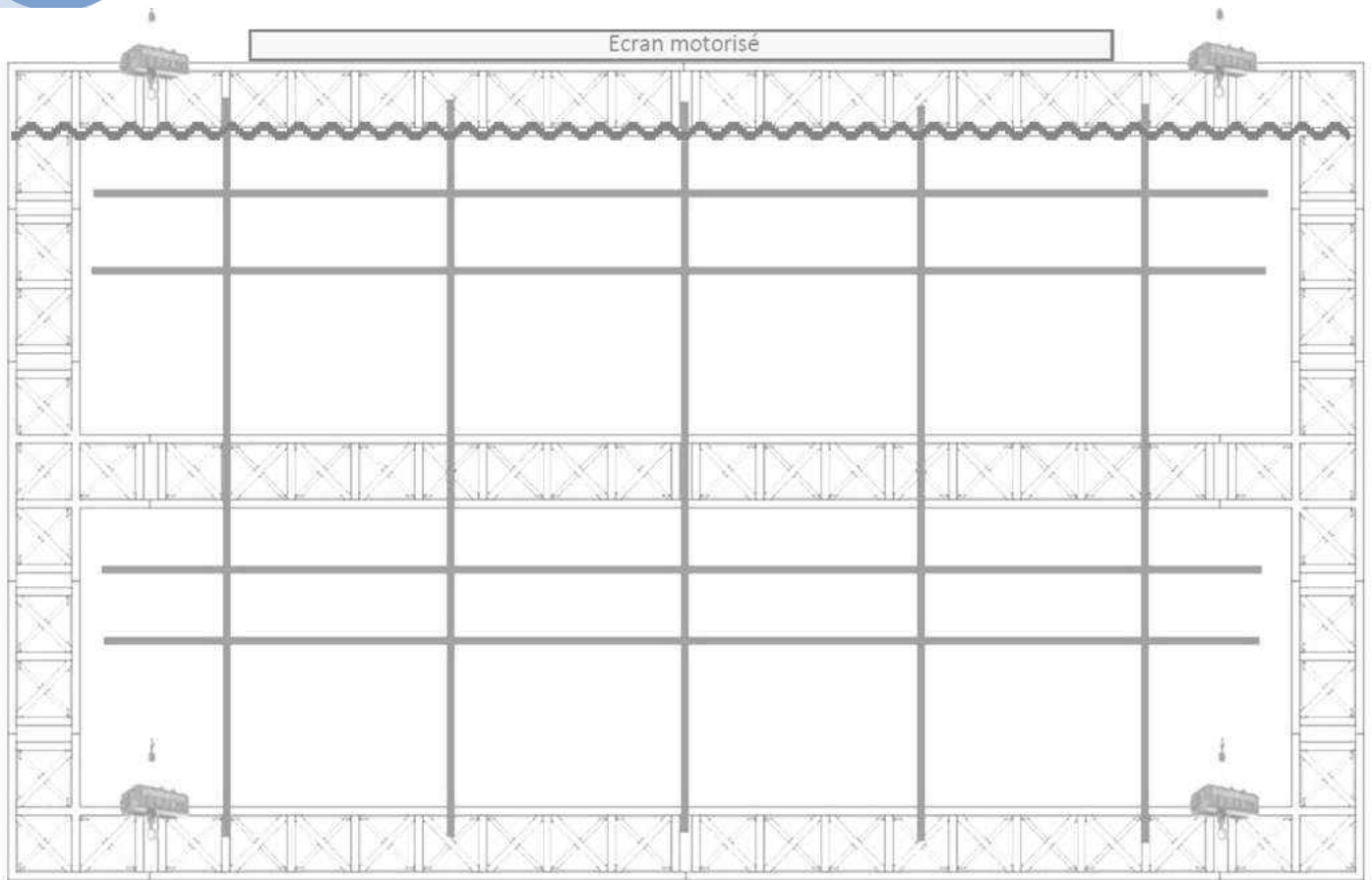
03/04/2006


GRILL DE SCENE (structure carré 400 de 10x4.5m):

- Rideau noir de fond de scène à 65cm du mur de fond
- Hauteur sous grill : 4m33
- Accroche sur 4 moteurs de 500Kg et stop chute

PONT DE FACE (structure tri 400 de 12m):

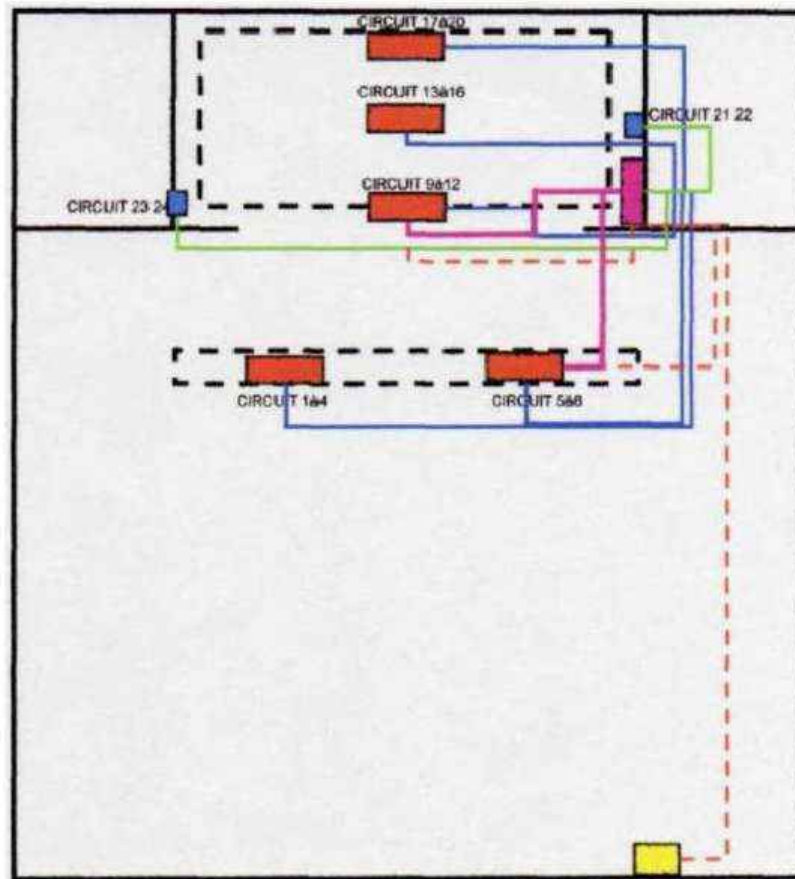
- Distance du bord de scène : 4m62
- Hauteur sous structure : 4m62
- Accroche sur 2 moteurs de 250Kg et stop chute



Symbole	Description	Nb :	Symbole	Description	Nb :	BASE PLAN DE FEU	
	PAR 64 noir CP62			Découpe WARP 12/30°		Spectacle :	
	PAR 64 chrome CP60			Halogène 500W		Date :	
	PC 1kW			Halogène 1000W		Nom :	
	PC 2kW			Volet coupe flux			

Feuille à utiliser pour nous transmettre votre plan de feu adapté à notre matériel. Placer votre matériel sur le plan en reproduisant les symboles .

DISTRIBUTION GRADATEUR ET DMX



- BOITIER FOND DE SALLE**
- BLOCS GRADATEURS**
- BOITIER 4 DOUBLES PRISES**
- BOITIER 2 DOUBLES PRISES AU SOL**
- CABLE HO7RNF 5x2.5mm²
- CABLE HO7RNF 12x2.5mm²
- CABLE FTP cat5 DMX
- CABLE 3x2.5mm² ALIMENTATION CONTINUE SUR PONT ET GRILL

